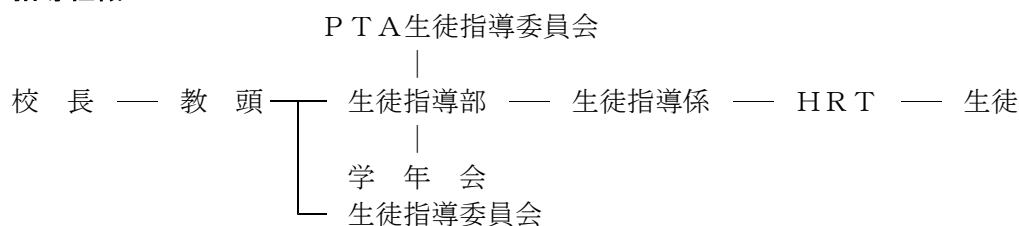


生徒指導

1 目 標

- (1) 全職員が一致協力して指導態勢を整え、指導の徹底をはかる。
- (2) 学習指導と生徒指導の一体化をはかるために、日々の生活規律の向上と学習環境の整備に努める。
- (3) 生徒の自主性を尊重し、各自が学友を信じ合う気風を涵養するとともに、集団における規律を身につけさせ、個人としての自覚と創造的実践力の養成をはかる。
- (4) 公德心を高め、公共物の愛護と公共のために奉仕する気風を養う。
- (5) 情操の陶冶に努め、品位ある言動をするよう指導する。
- (6) ホームルーム活動を活発にするために、ホームルーム・ロングタイムの充実をはかり、自主的に運営するよう指導する。
- (7) 交通安全指導の改善強化をはかる。

2 指導組織



3 年間指導計画

	行 事 内 容		行 事 内 容
4 月	生徒指導主事講話 交通安全講話	10 月	下校時交通安全指導
5 月	下校時交通安全指導 制服着こなしセミナー	11 月	生徒指導主事講話 薬物乱用防止教室
6 月	下校時交通安全指導	12 月	交通安全指導 人権教育 情報モラル講話
7 月	生徒指導主事講話	1 月	生徒指導主事講話
8 月		2 月	下校時交通安全指導
9 月	生徒指導主事講話	3 月	生徒指導主事講話
年 間	遅刻指導 身だしなみ指導 「0の日」朝の交通安全指導		